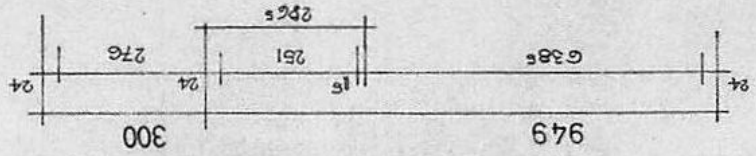
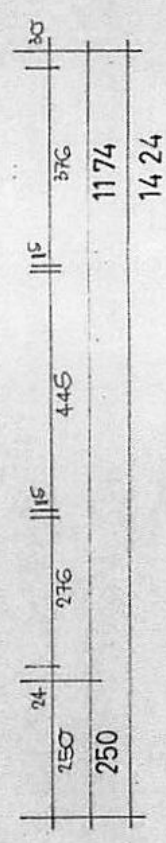
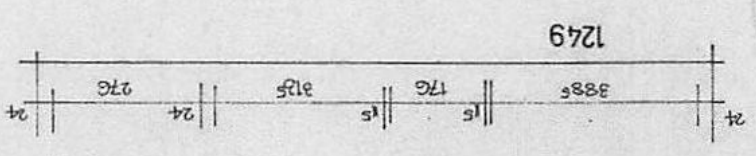
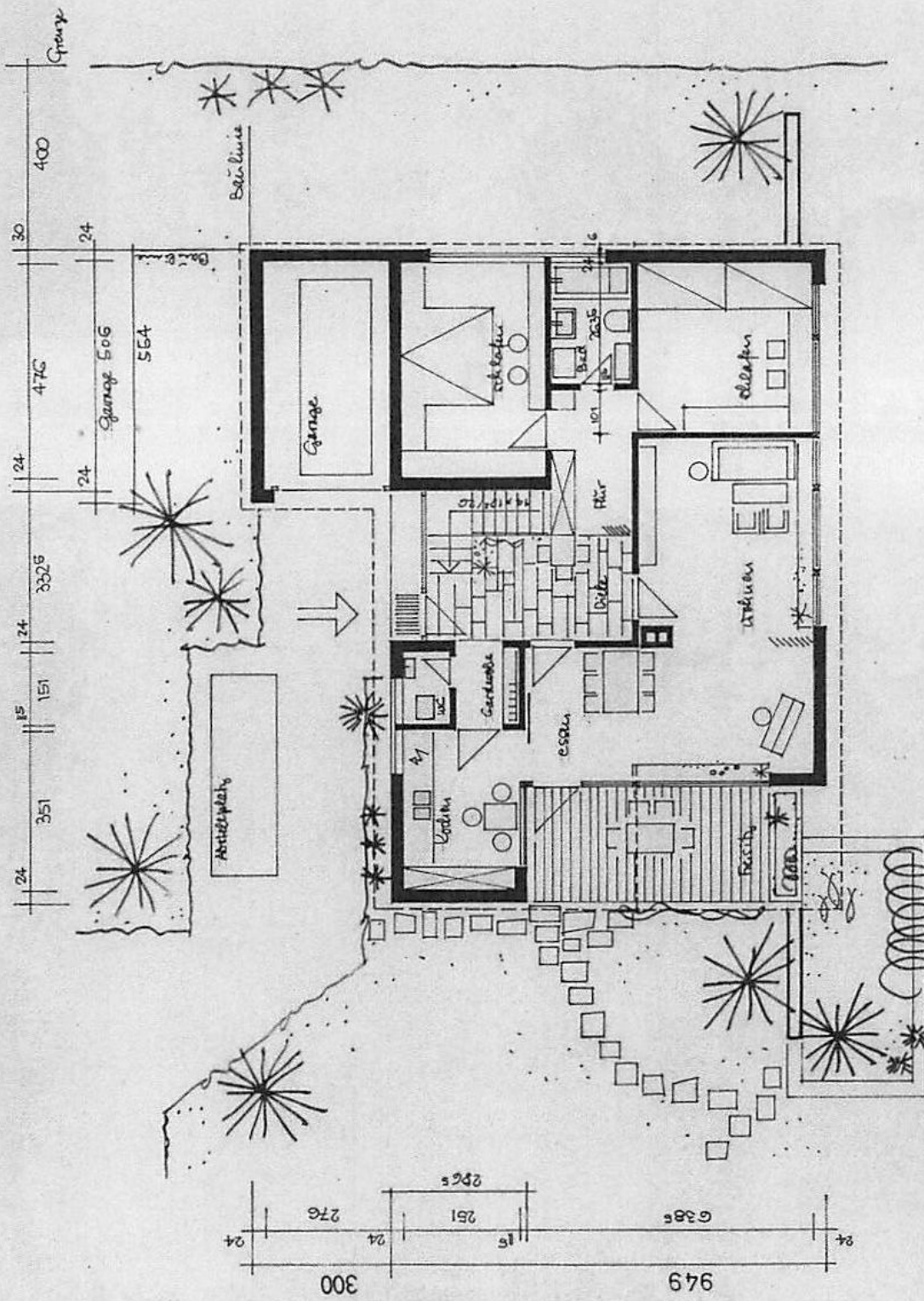


#### 4. Gebäudebeschreibung

(soweit augenscheinlich ersichtlich, nach vorliegenden Informationen und Angaben des Antragstellers)

##### 4.1 Wohngebäude mit Garage

Art des Gebäudes:	Wohnhaus als Einfamilienhaus mit Garage - zu Wohnzwecken genutzt - unterkellert - nicht angebaut
Baujahr:	ca. 1966 (Mehrunterkellerung ca. 1967), nach Auskunft des Antragstellers
Wohnflächen (anrechenbar):	ca. 124,82 m <sup>2</sup> , gemäß vorgelegter Berechnung
Bruttogrundflächen:	ca. 250,00 m <sup>2</sup> (grob, überschlägig, ohne Garage), gemäß Grundrisspläne
Modernisierungen:	Keine wertrelevanten Modernisierungen
Gesamtnutzungsdauer:	80 Jahre
Restnutzungsdauer:	Als wirtschaftliche Restnutzungsdauer ist die Anzahl der Jahre anzusetzen, in denen die baulichen Anlagen bei ordnungsgemäßer Unterhaltung und Bewirtschaftung voraussichtlich noch wirtschaftlich genutzt werden können. Die Ansätze können der nachstehenden Berechnung entnommen werden. Die Restnutzungsdauer wird hier mit <b>30 Jahren</b> geschätzt und wegen Objektart angepasst.



Probestrich / Bescheinigen  
im Juni 1965  
Baubüro

ERDGESCHOSS 1:100

