
2.3.5 Gebäude

Das Einfamilienhaus wurde laut den eingesehenen Bauunterlagen etwa im Jahr 1971 in Massivbauweise mit Ölfeuerungsanlage und Erdtank errichtet. Folgende Maßnahmen sind weiterhin in den Unterlagen dokumentiert:

- ca. 1983 Errichtung eines Nebengebäudes (Heizungsraum) und Einbau einer Feststoffbrennanlage
- ca. 1984 Umbau Wohnhaus (Abbruch einer Innenwand und Einbau eines Stahlträgers)
- ca. 1993 Anbau Wintergarten, Einbau Schornstein

Geschosse: Erdgeschoss, nicht ausgebautes Dachgeschoss

Größe: Die Wohnfläche beträgt im Erdgeschoss rd. 120 m² + rd. 19 m² (Wintergarten und Überdachung).

Die o.g. Angaben basieren im Wesentlichen auf den Berechnungen aus der Bauakte.

Raumaufteilung (gemäß Grundrisszeichnung):

Erdgeschoss: Diele, Flur, Wohn- und Esszimmer, 3 Zimmer, Bad, WC, Wirtschaftsraum, Speisekammer, Heizung, Küche, Wintergarten

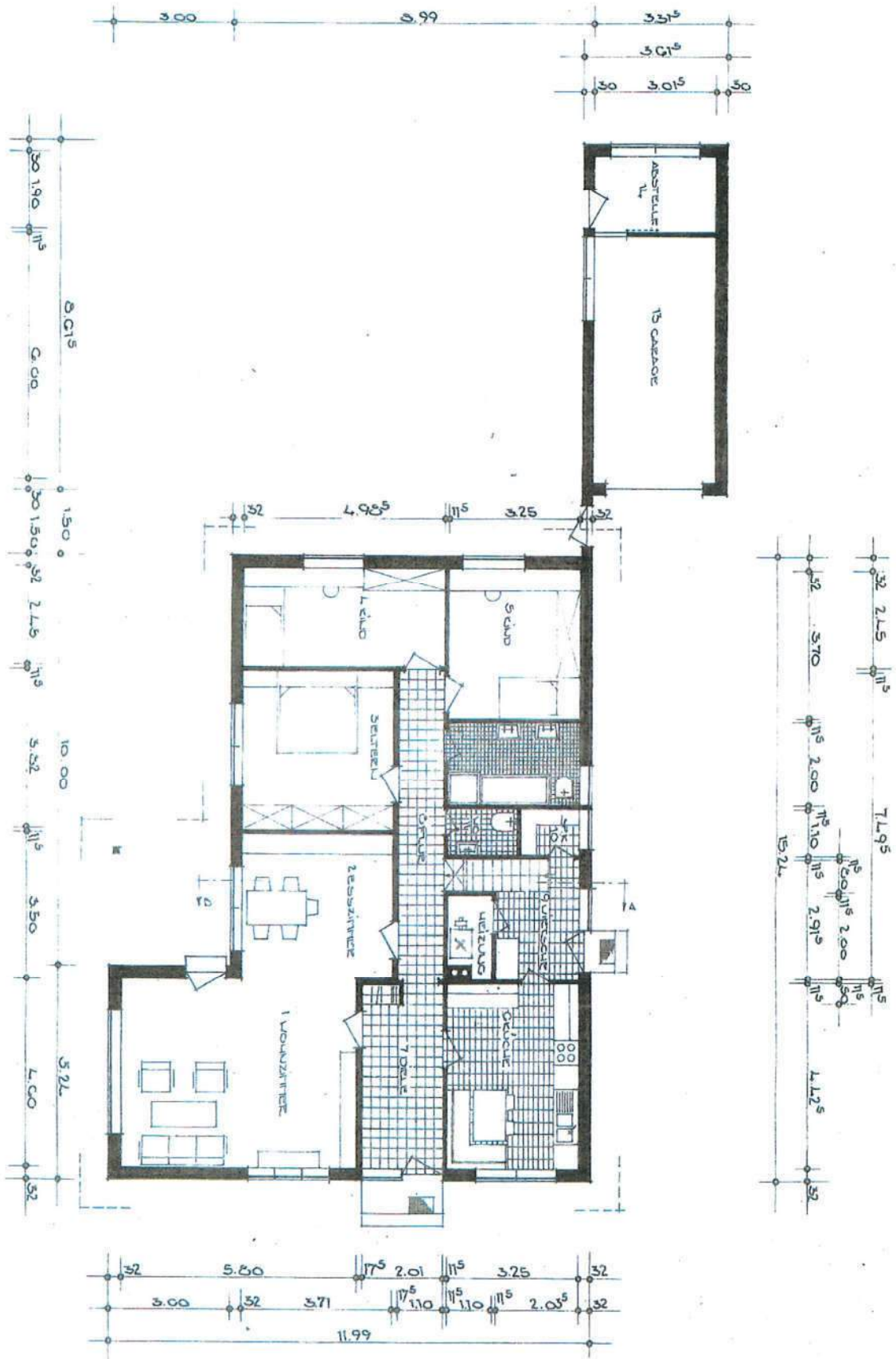
Dachgeschoss: Nicht ausgebaut gemäß Bauakte

2.3.6 Außenanlagen

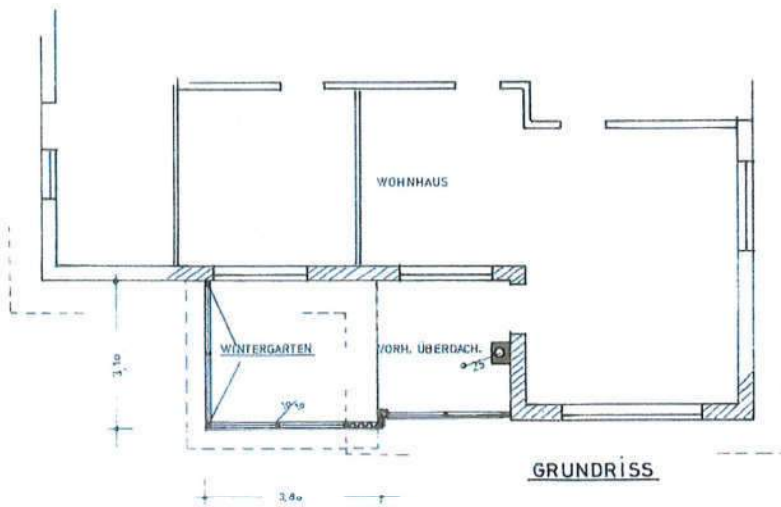
Die Erläuterungen zur Gebäudebeschreibung treffen analog auch auf die nachfolgende Beschreibung der Außenanlagen zu.

<u>Plattierungen:</u>	Straßenseitiger Haupteingang und Zufahrt mit Betonsteinpflasterung, im Anschluss (Carport) Waschbetonplatten, Eingangspodest mit Klinkerbelag
<u>Einfriedung:</u>	Zur Straße Mauerwerk mit Metallzaun bzw. Auffahrt offen gehalten, sonst verschiedene Zäune, Nebengebäude und Buschwerk
<u>Terrasse:</u>	Am Wintergarten Oberfläche mit Holzbelag, ansonsten vorwiegend Waschbeton- und Gehwegplatten
<u>Gartenanlage:</u>	Rasenflächen, stellenweise Anpflanzungen und Baumbestand, zur Straße Kieselbeet mit Anpflanzungen
<u>Nebengebäude:</u>	<p>Garagengebäude mit Abstellraum: Massivbauweise mit Rotsteinansicht, Sektionaltor zur Auffahrt, Flachdachaufbau</p> <p>Heizungsraum: Südlich an das Garagengebäude angesetzt, Massivbauweise mit Rotsteinansicht, Flachdachaufbau mit Balkenlage, Holzschalung und Dachdichtungsbahnen</p> <p>Carport: Seitlich an das Wohnhaus angesetzt, Metallstützen, abgeschlepptes Dach mit Holzsparren, Blecheindeckung</p> <p>Schuppengebäude: Holzbauweise mit Holz- und Blechverkleidungen, Pultdach mit Blecheindeckung</p>
<u>Einstufung:</u>	Übliche Gestaltung

Grundriss Erdgeschoss



Anbau Wintergarten und Schornstein



Anbau Heizungsraum

