

**Objektart:** Geschäftshaus, ehemaliger Drogeriemarkt, Teilkeller, Erdgeschoss, Flachdach

**Die Innenbesichtigung des Gebäudes und des Hofes war nicht möglich.**

**Grundstücksgröße: 1.374 m<sup>2</sup>, Breite Straßenfront: ca. 10 m**

**Das Grundstück befindet sich in einem Sanierungsgebiet nach BauGB § 136 ff.**

**Lage:** Kerngebiet in einer Kleinstadt, Einkaufsstraße mit Parktaschen und verkehrsberuhigt  
B-Plan vorhanden, zul. GRZ 0,9, tlw. drei Geschosse möglich

**Baujahr: ca. 1959, Erweiterung ca. 1988**

**Nutzfläche ca. 263 m<sup>2</sup>, Verkaufsfläche ca. 180 m<sup>2</sup> üblicher Grundriss**

**Bauweise:** Massivbauweise

**Dach:** Flachdach

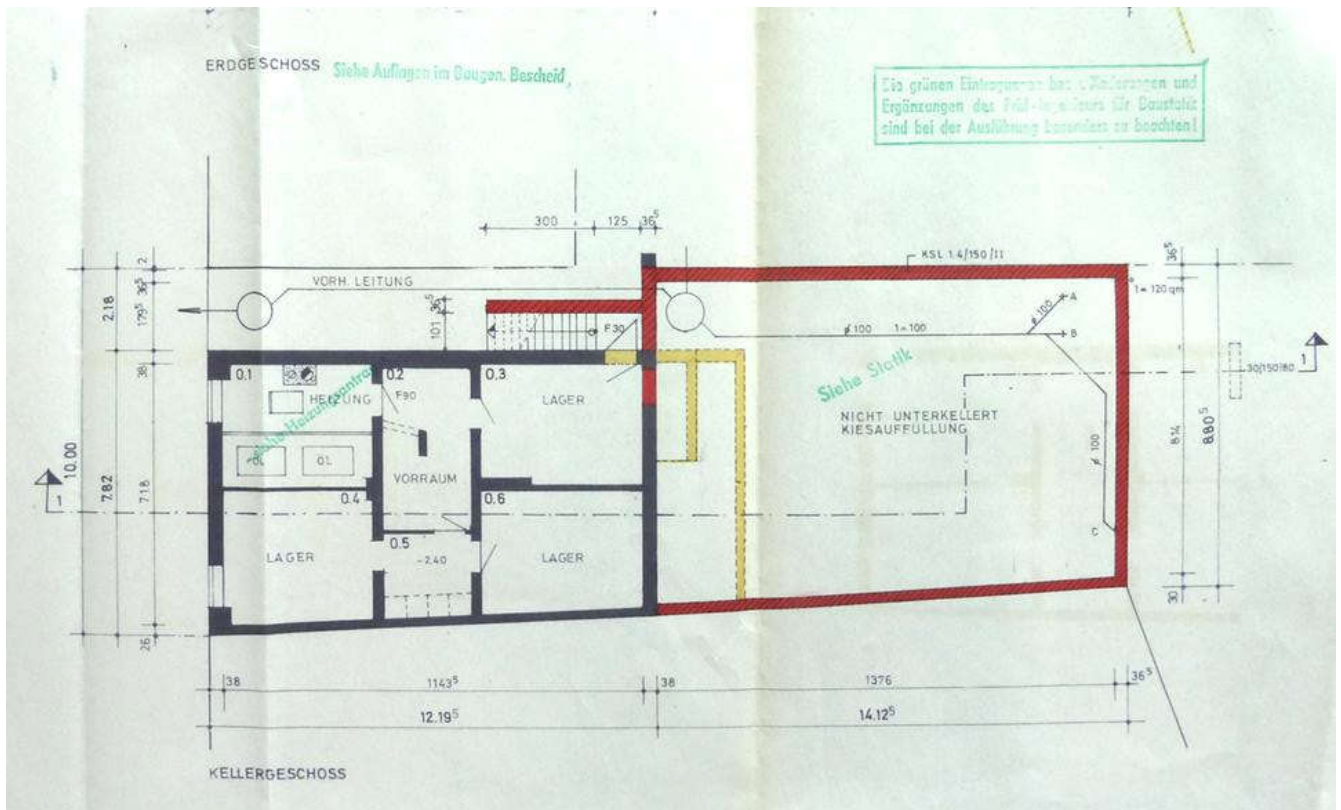
**Haustechnik:** unbekannt

**Zustand Gebäude:** soweit erkennbar **sehr schlecht**

**Zustand Außenanlagen:** keine eigenen Stellplätze auf dem Grundstück,

Gefälle von der Straße nach Südost, im rückwärtigen Grundstücksbereich hohe Bäume

### Grundriss Kellergeschoss



### Grundriss Erdgeschoss

