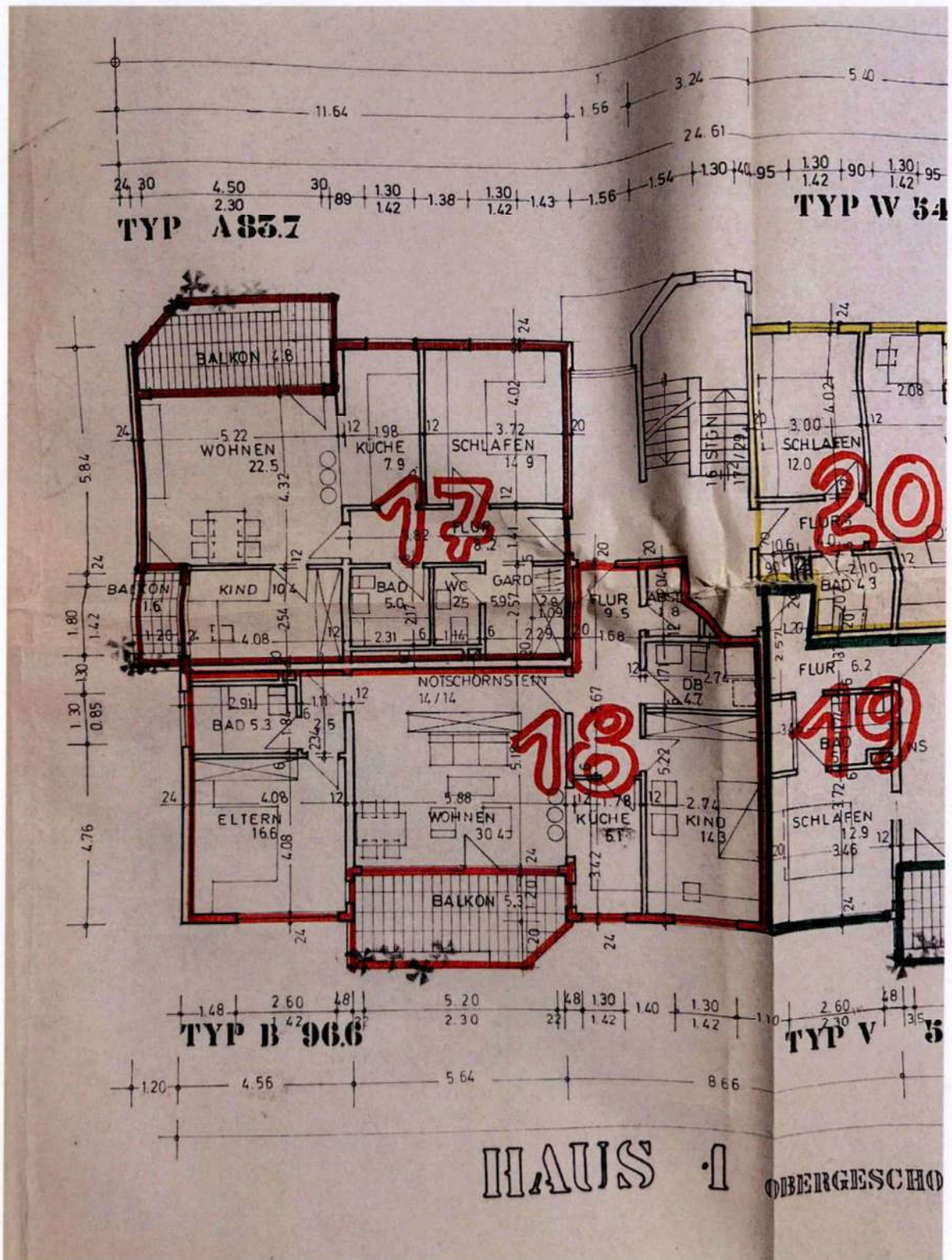




Sondereigentum Wohnungseigentum, Sondernutzungsrecht Kellerraum und oberirdischer Stellplatz, Baujahr 1974, massiv, dreigeschossig, Lage im 2. Obergeschoss, 116 Einheiten verteilt auf drei Gebäude, 24 Wohnungen im Gebäude Haus 1 und 2, davon 12 Wohnungen im Haus 1 (Vierspänner), Fassade Wärmedämmverbundsystem, Wohnfläche ca. 96 m², Balkon nach Westen zur Straße, keine Innenbesichtigung der Wohnung möglich



Vergrößerung Wohnung 18, 2. Obergeschoss