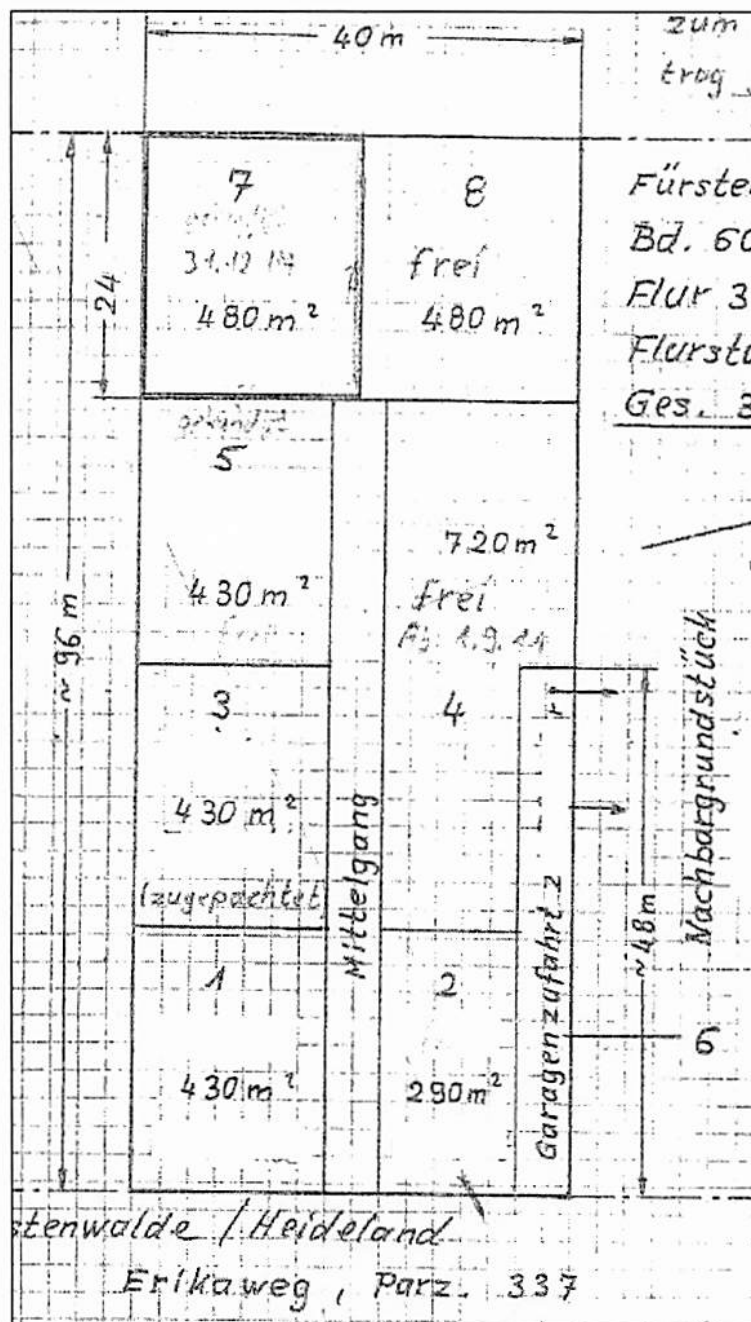


2.3. Privatrechtlich verbindliche Gegebenheiten

Vom Verwalter wurde Folgendes mitgeteilt:

Fürstenwalde, Erikaweg, Flurstück 337

Das Grundstück ist aufgeteilt in 8 Einzelstücke, siehe Aufteilungsplan.



Die Teilstücke 1, 2, 3, und 6 sind verpachtet. Der Rest ist frei verfügbar.

Teilstück 1:	430 m ²	Jahrespacht:	430,00 €
Teilstück 2:	290 m ²	Jahrespacht:	148,00 €
Teilstück 3:	430 m ²	Jahrespacht:	245,00 €
Teilstück 6:	Garagenzufahrt	Jahrespacht:	105,00 €

Alle Pachtverträge sind Jährlich kündbar .

Alle Teilstücke haben Wasseranschluss.

Die Unterbauung der Hochspannungsleitung ist lt. Versorgungsunternehmen zulässig.

Landwirtschaftliche Fläche, Flur 43, Flurstück 482 und 484

Diese Ackerflächen sind an

verpachtet.

Einen aktuellen Pachtvertrag hat vorgenannte Firma nicht zustande gebracht. Nutzung ist Ackerland.