

5.3.2. Sondereigentum Nr. 1132

Bei dem Sondereigentum handelt es sich gemäß dem Aufteilungsplan der Teilungserklärung um Wohnungseigentum.

Das Sondereigentum besteht aus:
(vgl. Anlage 5)

2. Obergeschoss
1 Flur, 1 Wohnraum, 1 Küche, 1 Bad/WC, 1 Loggia
Erdgeschoss
1 Abstellraum

Wohn- und Nutzfläche: ca. 36,13 m² (Angaben aus der Teilungserklärung)

Lage des Sondereigentums im Gebäude: 2. Obergeschoss, links

Grundrissgestaltung: für das Baujahr zeittypisch

Besonnung und Belichtung: gut

Türen:
Wohnungseingangstüren : aus Holz,
Mehrfachverriegelung mit Spion

5.3.3. Außenanlagen

Flurstück 952

- Ver- und Entsorgungsanlagen vom Hausanschluss bis an das öffentliche Netz;
- Grünflächen, Anpflanzungen,
- Wegebefestigungen

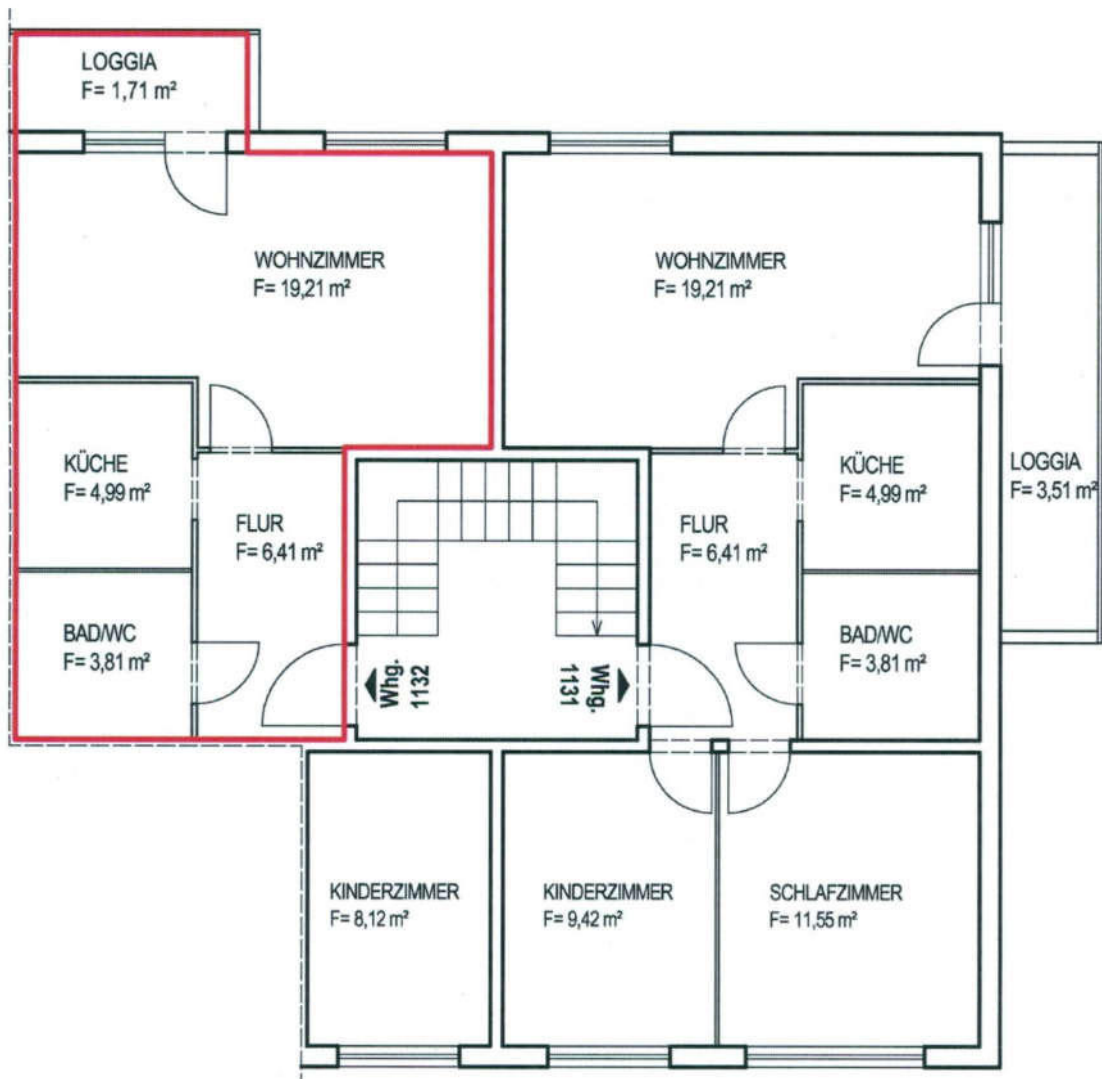
Flurstücke 850, 857

- Wege- und Stellplatzbefestigungen

Sondereigentum Nr. 1132

1. Grundrisse, ohne Maßstab

1.1. 2. Obergeschoss



Sachverständigenbüro Kopp

1.2. Erdgeschoss - Abstellraum

