

Kurzbeschreibung

Az: 3 K 15/23



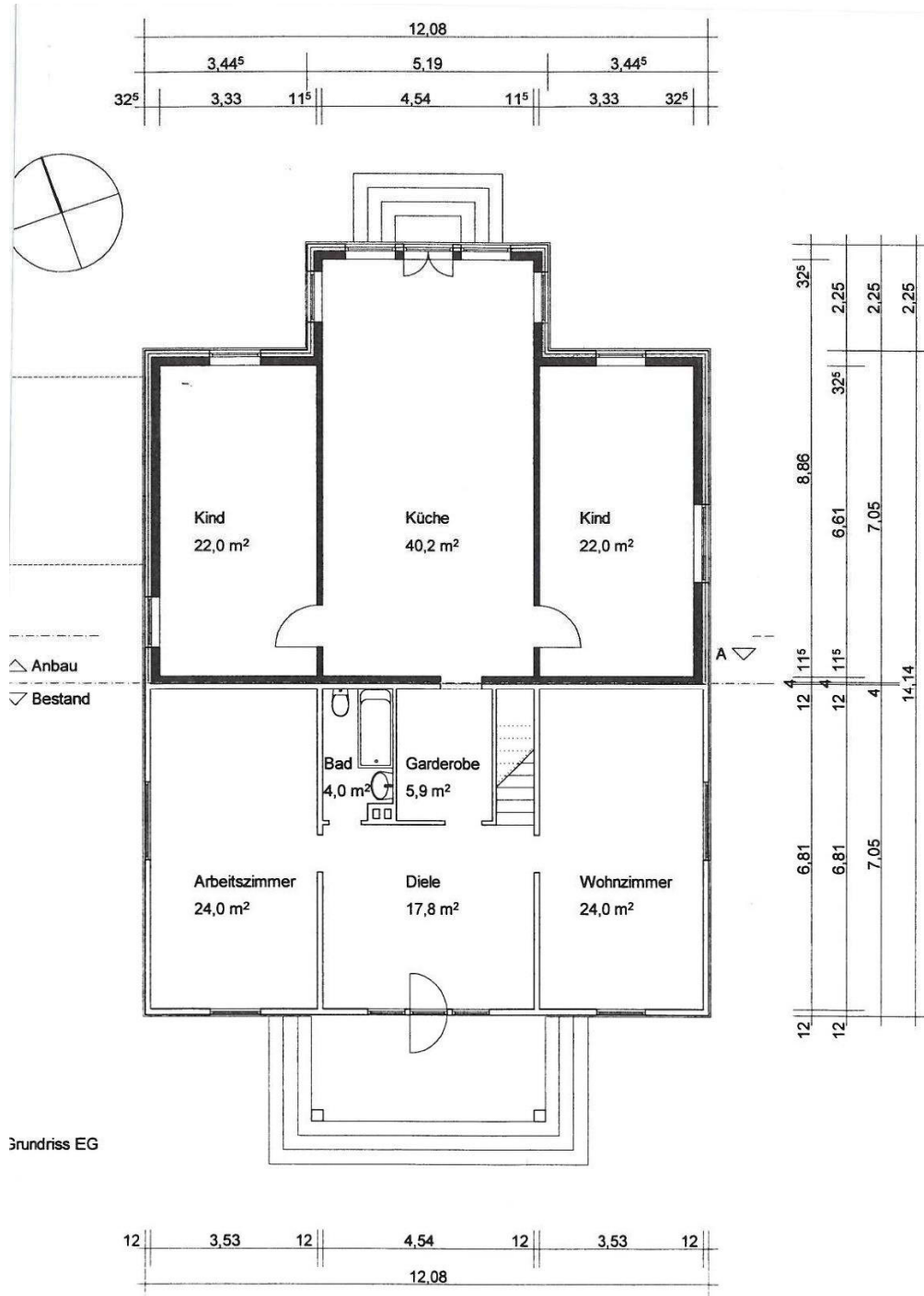
Objektart:	mit Zweifamilienhaus bebautes Grundstück	
Anschrift:	Am Wieseneck 2 15562 Rüdersdorf	
Grundbuch von:	Rüdersdorf, Blatt 2722, lfd. Nr. 4	
Gemarkung:	Rüdersdorf	Rüdersdorf
Flur:	12	12
Flurstück:	9	10
Grundstücksgröße:	2.722 m²	3.694 m²
Bebauung:	Zweifamilienhaus in mehreren Bauabschnitten, Ursprung 1927, Erweiterung 2002, Anbau (separates Wohnhaus) 2017 Wohnfläche 217 m² und 108 m², gesamt 325 m²	
Verkehrswert:	<u>790.000,- €</u>	
Besonderheiten:	Lage im planungsrechtlichen Außenbereich Reparaturrückstau vorhanden erhebliche Freiflächen; Lage am Kanal, jedoch keine Nutzung möglich	



Anlage 7: Bauunterlagen

Seite 1 von 7

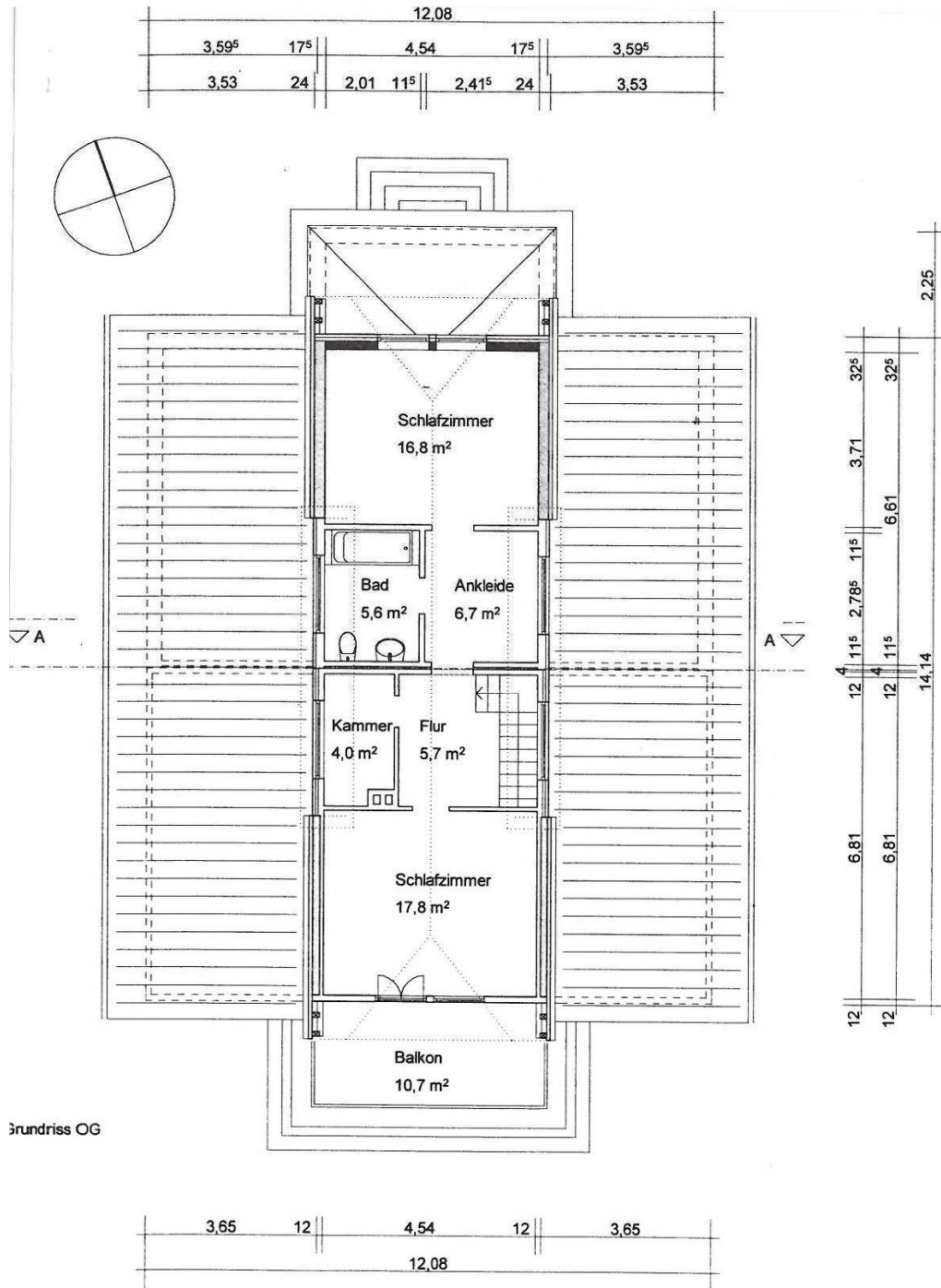
Vorbemerkungen: Die Bauunterlagen wurden von der Miteigentümerin zur Verfügung gestellt, die Darstellungen sind unmaßstäblich und stimmen teilweise nicht mit den Örtlichkeiten überein.



Wohnhaus Altbau - Grundriss Erdgeschoss



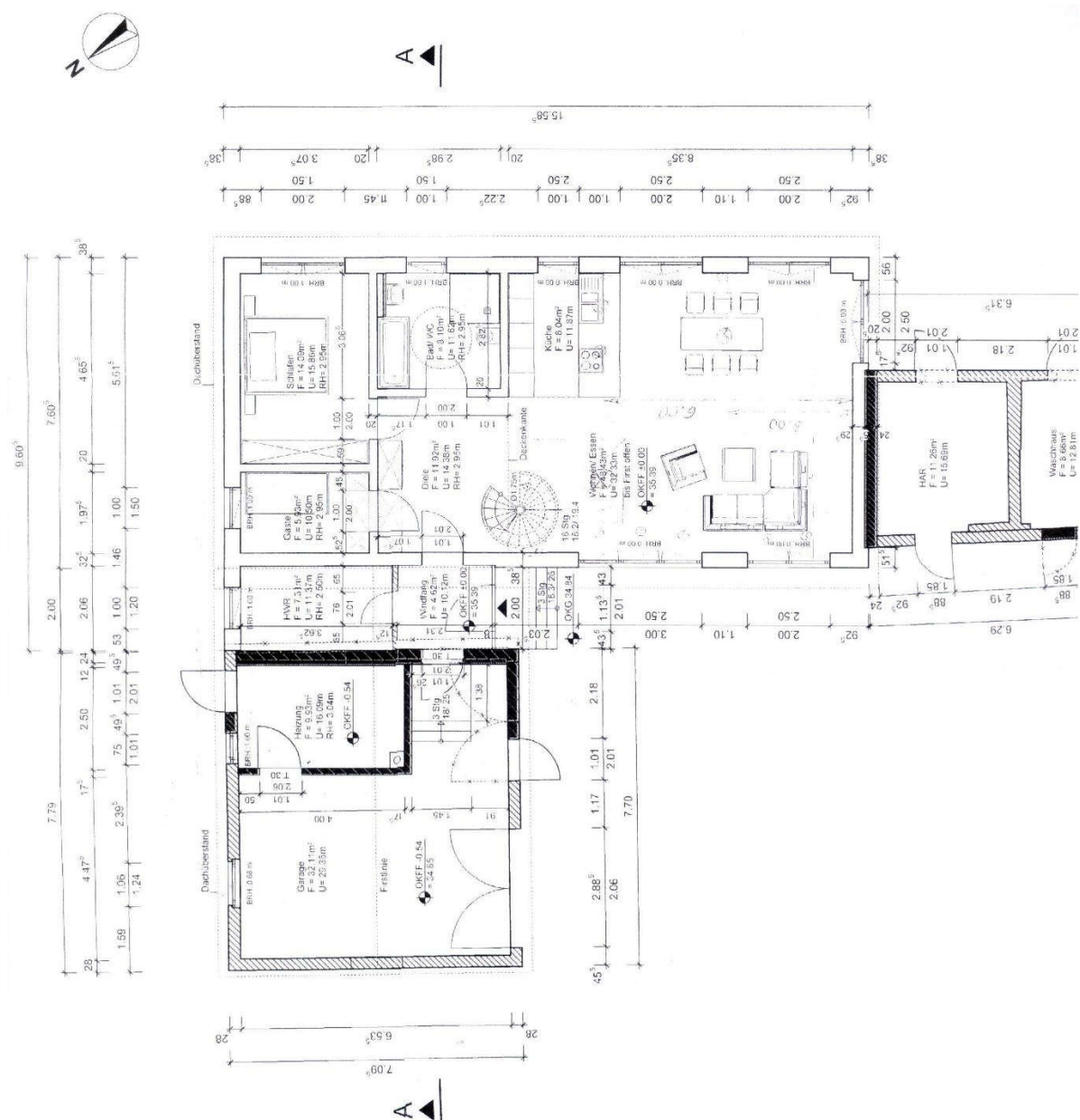
Anlage 7: Bauunterlagen
Seite 2 von 7



Wohnhaus Altbau – Grundriss Dachgeschoss



Anlage 7: Bauunterlagen
Seite 6 von 7



Wohnhaus Neubau – Grundriss Erdgeschoss